

**EXCELENTÍSSIMO SENHOR DOUTOR JUIZ DE DIREITO DA 1ª VARA CÍVEL
DA COMARCA DE MATÃO ESTADO DE SÃO PAULO.**

Recuperação Judicial

Autos nº 1002301-07.2015.8.26.0347

LASPRO CONSULTORES LTDA., Administradora Judicial nomeada nos autos da Recuperação Judicial em epígrafe, requerida por **BRAZILIAN WELDING INDÚSTRIA E COMÉRCIO DE MÁQUINAS LTDA**, por seu representante legal que esta subscreve, vem, respeitosamente, à presença de Vossa Excelência, com fulcro no artigo 22, II, “a” e “c” da Lei nº 11.101/2005 apresentar **Relatório Mensal das Atividades da Recuperanda** referente ao período de **janeiro de 2017.**

I. DO RELATÓRIO MENSAL DE ATIVIDADES

1. Em consonância com o disposto nas alíneas “a” e “c”, inciso II, do artigo 22 da Lei nº 11.101/05 – Lei nº 11.101/2005, a Administradora Judicial submete à apreciação de Vossa Excelência, o Relatório Mensal de Atividades, tomando-se como base as informações do período janeiro de 2017 da empresa BRAZILIAN WELDING INDÚSTRIA E COMÉRCIO DE MÁQUINAS LTDA, doravante “Recuperanda”.

72-765.1 – EK

Brasil
Rua Major Quedinho, 111 - 18º andar
01050-030 - São Paulo
www.lasproconsultores.com.br
Fone: +55-11-3211-3010
Fax: +55-11-3255-3727

Itália
Edoardo Ricci Avvocati
Via Visconti di Modrone nº 8/10
20122 - Milão
www.edoardoricci.it
Fone: + 39-02 79 47 65
Fax: + 39-02 78 44 97

2. Cabe observar que a Recuperanda é a responsável pelo fornecimento das informações acerca de suas atividades contempladas neste Relatório inclusive sob as penas do artigo 171, da Lei 11.101/05.

II – DA SITUAÇÃO OPERACIONAL

3. A situação operacional é apresentada a partir do exame das informações prestadas pela Recuperanda e relativas à: **(A)** Situação Patrimonial; **(B)** Demonstração do Resultado do Exercício (DRE); **(C)** Análise de Índices; **(D)** Funcionários; **(E)** Demais Relatórios.

(A) Situação Patrimonial

4. Verificamos que não houve variações significativas nas contas patrimoniais para o período analisado, como pode ser verificado na variação horizontal no Balanço Patrimonial comparativo apresentado a seguir, uma vez que as variações são normais de empresas em operação.

5. Destacamos a contabilização nas contas de “Custos em andamento de mercadorias para revenda” e “Produtos em Elaboração” as quais não eram utilizadas até janeiro causando dúvidas quanto a assertividade dos lançamentos contábeis, para os quais solicitaremos esclarecimentos.

6. A Recuperanda, até dezembro de 2016, acumulou o montante de R\$ 92.835.566,00 (noventa e dois milhões, oitocentos e trinta e cinco mil, quinhentos e sessenta e seis reais) em prejuízos.

72-765.1 – EK

Brasil
Rua Major Quedinho, 111 - 18º andar
01050-030 - São Paulo
www.lasproconsultores.com.br
Fone: +55-11-3211-3010
Fax: +55-11-3255-3727

Itália
Edoardo Ricci Avvocati
Via Visconti di Modrone n° 8/10
20122 - Milão
www.edoardoricci.it
Fone: + 39-02 79 47 65
Fax: + 39-02 78 44 97

LASPRO CONSULTORES

Balanço Patrimonial em:	31/12/2016	31/01/2017	ΔH
ATIVO	23.370.769	22.816.048	-2,4%
ATIVO CIRCULANTE	22.759.911	22.210.835	-2,4%
BENS NUMERARIOS	6.073.559	6.096.699	0,4%
ESTOQUES	2.309.408	1.798.504	-22,1%
CUSTO EM ANDAMENTO/ PROD. EM ELAB.	-	1.266.974	100,0%
CREDITOS	14.376.944	13.048.658	-9,2%
CREDITOS - CLIENTES	9.684.290	8.407.390	-13,2%
OUTROS CREDITOS	3.992.770	3.918.137	-1,9%
ADIANTAMENTOS	699.885	723.131	3,3%
ATIVO NÃO CIRCULANTE	610.858	605.213	-0,9%
DEPOSITO JUDICIAL	350.769	350.769	0,0%
IMOBILIZADO	206.388	200.743	-2,7%
INTANGIVEL	53.702	53.702	0,0%

Balanço Patrimonial em:	31/12/2016	31/01/2017	ΔH
PASSIVO	23.370.769	22.816.048	-2,4%
PASSIVO CIRCULANTE	82.000.004	82.093.027	0,1%
EXIGIBILIDADES CORRENTES	21.760.975	22.055.097	1,4%
FORNECEDORES	7.628.805	7.446.558	-2,4%
SALARIOS/ENCARGOS SOCIAIS/OUTRO	32.139.533	32.286.007	0,5%
OBRIGAÇÕES FISCAIS	7.005.340	7.051.812	0,7%
DUPLICATAS DESCONTADAS	6.363.846	6.121.941	-3,8%
PROCESSOS TRABALHISTAS A PAGAR	4.538.380	4.537.426	0,0%
INSTITUIÇÕES FINANCEIRAS	1.742.497	1.742.497	0,0%
ENCARGOS TRABALHISTAS	820.628	851.689	3,8%
PASSIVO NÃO CIRCULANTE	27.048.521	27.048.521	0,0%
PARCEL. DE IMPOSTOS	102.601	102.601	0,0%
DIVIDA ATIVA	26.945.920	26.945.920	0,0%
PATRIMONIO LIQUIDO	- 85.677.755	- 86.325.500	0,8%
CAPITAL	5.864.000	5.864.000	0,0%
RESERVAS	- 83.027.770	- 92.835.566	11,8%
RESULTADO DO EXERCICIO	- 8.513.985	646.066	-107,6%

(B) Demonstração do Resultado

7. A Recuperanda apresentou lucro em janeiro de 2017, no valor de R\$ 646.066,00 (seiscentos e quarenta e seis mil e sessenta e seis

72-765.1 – EK

Brasil
Rua Major Quedinho, 111 - 18º andar
01050-030 - São Paulo
www.lasproconsultores.com.br
Fone: +55-11-3211-3010
Fax: +55-11-3255-3727

Itália
Edoardo Ricci Avvocati
Via Visconti di Modrone n° 8/10
20122 - Milão
www.edoardoricci.it
Fone: + 39-02 79 47 65
Fax: + 39-02 78 44 97

reais), mas não há valores apresentados como Custo das Mercadorias, Produtos e Serviços vendidos, levando a crer que esse lucro é equivocado, pois se houve reconhecimento de Receita, ou Faturamento no mês de janeiro, o seu custo deveria ser reconhecido, como diz o NPC 2 (Pronunciamento Instituto dos Auditores Independentes do Brasil):

“Um item de estoque deve ser eliminado do ativo e do balanço patrimonial e seu valor levado à despesa no exercício em que: (a) for vendido ou doado (...) .”

8. Em comparação com o total acumulado de 2016, a Recuperanda conseguiu diminuir suas despesas operacionais de 56% para 28% da Receita Líquida Gerada no mês de janeiro de 2017, sendo algo positivo, mas não essencial, uma vez que o que mais contribuiu para os prejuízos foram os custos que consumiram 24% a mais do que a própria receita líquida gerada em 2016, não sendo possível a verificação em janeiro de 2017 pela falta de contabilização desse grupo.

72-765.1 – EK

Brasil
Rua Major Quedinho, 111 - 18º andar
01050-030 - São Paulo
www.lasproconsultores.com.br
Fone: +55-11-3211-3010
Fax: +55-11-3255-3727

Itália
Edoardo Ricci Avvocati
Via Visconti di Modrone nº 8/10
20122 - Milão
www.edoardoricci.it
Fone: + 39-02 79 47 65
Fax: + 39-02 78 44 97

LASPRO CONSULTORES

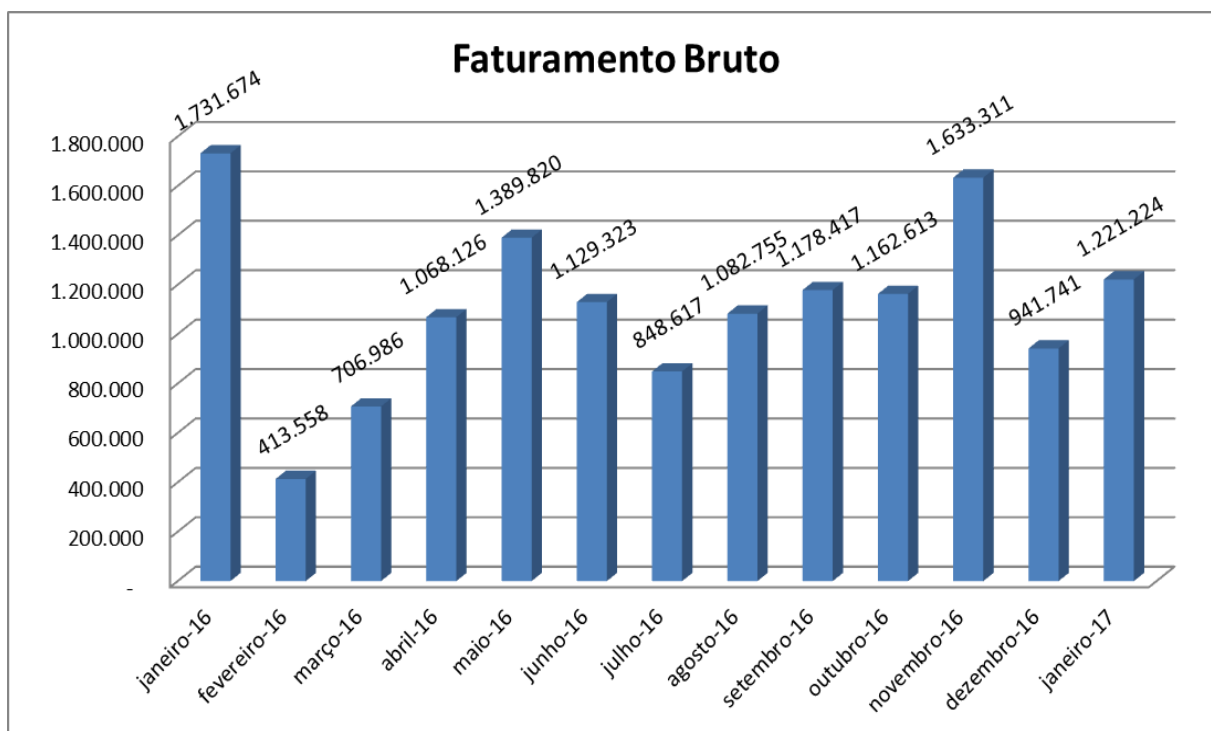
DRE em:	31/12/2016	2016	ΔV	31/01/2017	ΔV
VENDA DE PRODUTOS	792.679	11.917.759		870.107	
VP MERCADO INTERNO	792.679	10.349.655		845.689	
VP MERCADO EXTERNO	-	1.568.104		24.418	
VENDA DE MERCADORIAS	139.873	1.063.567		310.867	
VM MERCADO INTERNO	139.873	970.249		236.815	
VM MERCADO EXTERNO	-	93.318		74.052	
VENDA DE SERVIÇOS	8.472	305.453		40.251	
MERCADO INTERNO	8.472	305.453		40.251	
OUTRAS RECEITAS OPERACIONAIS	717	4.038		-	
DEDUÇÕES DA RECEITA	- 226.791	- 3.550.335		- 234.040	
DEDUÇÃO VENDA PRODUTO	- 199.462	- 3.232.259		- 186.382	
DEDUÇÃO VENDA MERCADORIA	- 26.305	- 284.304		- 43.609	
DEDUÇÃO SERVIÇOS	- 1.024	- 33.772		- 4.049	
DEDUÇÃO DE OUTRAS REC.	- 86	- 485		-	
RECEITAS OPERACIONAIS	714.863	9.739.996	100%	987.184	100%
MERCADO INTERNO	593.217	7.117.396	73%	659.307	67%
MERCADO EXTERNO	-	1.568.104	16%	24.418	2%
RECEITAS - COMERCIALIZAÇÃO	113.567	779.263	8%	267.258	27%
MERCADO INTERNO	113.567	685.945	7%	193.206	20%
MERCADO EXTERNO	-	93.318	1%	74.052	8%
RECEITAS - SERVIÇOS	7.448	271.681	3%	36.202	4%
MERCADO INTERNO	7.448	271.681	3%	36.202	4%
OUTRAS RECEITAS OPERACIONAIS	631	3.553	0%	-	0%
CUSTOS DAS VENDAS	- 967.942	- 12.032.956	-124%	-	0%
INDUSTRIALIZAÇÃO	- 912.861	- 11.895.627	-122%	-	0%
CUSTOS - COMERCIALIZAÇÃO	- 55.081	- 137.329	-1%	-	0%
LUCRO BRUTO OPERACIONAL	- 253.078	- 2.292.960	-24%	987.184	100%
DESPESAS OPERACIONAIS	- 286.780	- 5.491.794	-56%	- 272.313	-28%
DESPESAS ADMINISTRATIVAS	- 149.636	- 3.181.273	-33%	- 145.844	-15%
DESPESAS COMERCIAIS	- 137.413	- 2.122.048	-22%	- 124.394	-13%
OUTRAS CONTAS	270	188.473	-2%	2.074	0%
RESULTADO FINANCEIRO	- 32.222	- 729.231	-7%	68.806	-7%
RECEITAS FINANCEIRAS	16.543	40.213	0%	398	0%
DESPESAS FINANCEIRAS	- 48.766	- 769.445	-8%	- 69.204	-7%
LUCRO/PREJUÍZO ACUMULADOS	- 572.080	- 8.513.985	-87%	646.066	65%

9. O faturamento de janeiro de 2017 foi melhor do que o apresentado no mês anterior e pouco acima da média de faturamento do ano de 2016, o que indica que a Recuperanda se mantém operando.

72-765.1 – EK

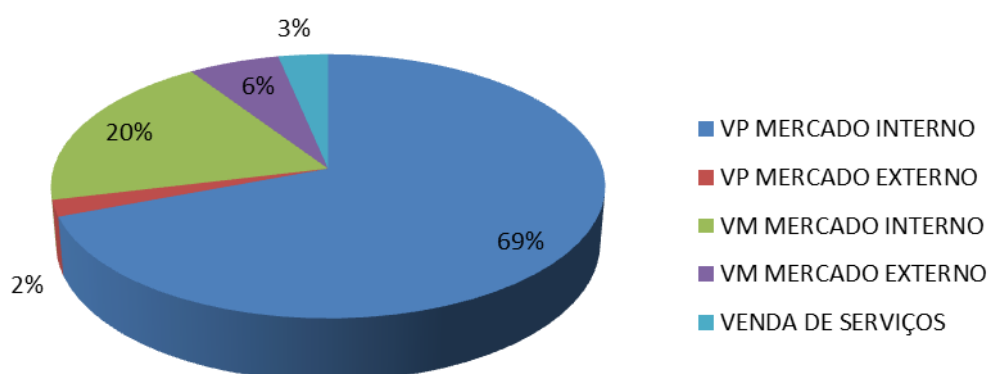
Brasil
Rua Major Quedinho, 111 - 18º andar
01050-030 - São Paulo
www.lasproconsultores.com.br
Fone: +55-11-3211-3010
Fax: +55-11-3255-3727

Itália
Edoardo Ricci Avvocati
Via Visconti di Modrone n° 8/10
20122 - Milão
www.edoardoricci.it
Fone: + 39-02 79 47 65
Fax: + 39-02 78 44 97



10. O perfil do faturamento indica que 69% do faturamento provém de venda de produtos para o mercado interno, seguido de venda de mercadorias, também para o mercado interno, com 20% do total. As exportações detêm 8% do total faturado, sendo 6% resultado das revendas de mercadorias e 2% de vendas de produção própria.

Perfil do Faturamento Jan/17



72-765.1 – EK

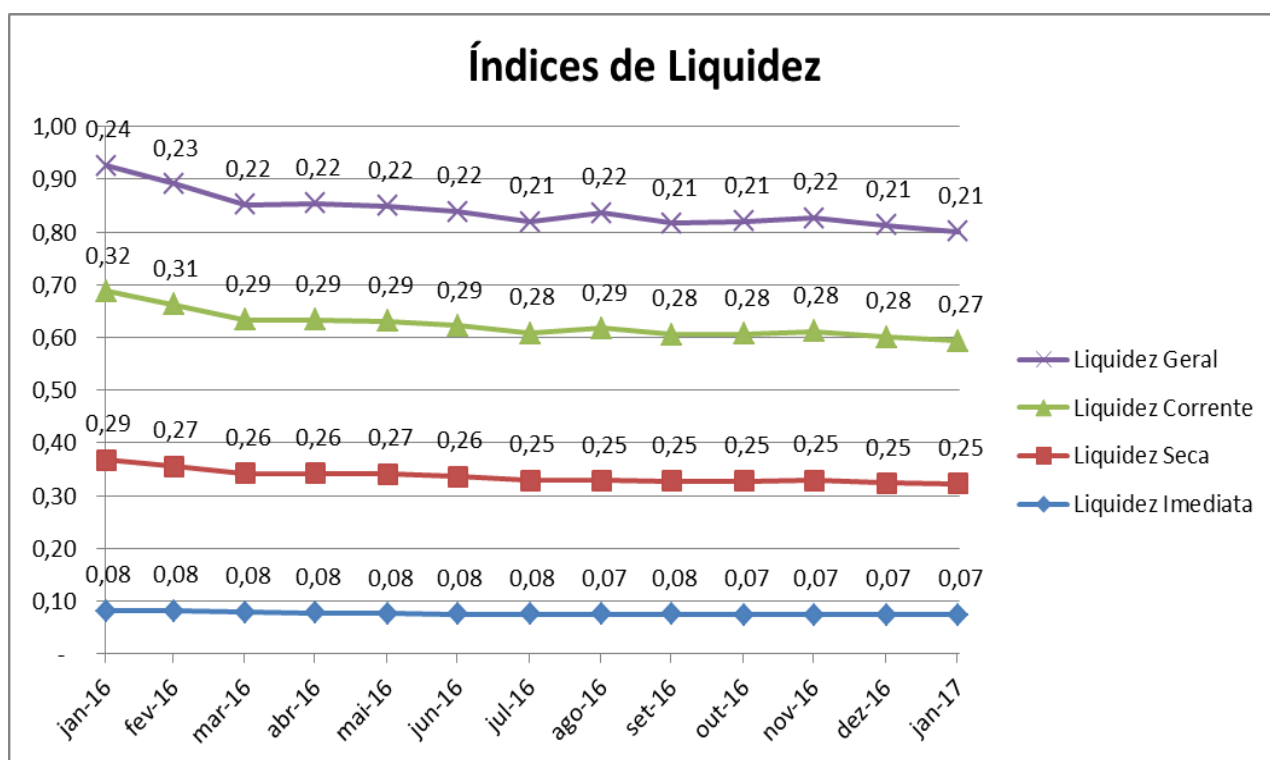
Brasil
Rua Major Quedinho, 111 - 18º andar
01050-030 - São Paulo
www.lasproconsultores.com.br
Fone: +55-11-3211-3010
Fax: +55-11-3255-3727

Itália
Edoardo Ricci Avvocati
Via Visconti di Modrone n° 8/10
20122 - Milão
www.edoardoricci.it
Fone: + 39-02 79 47 65
Fax: + 39-02 78 44 97

(C) Análise de Índices

11. Comparando janeiro de 2016 com janeiro de 2017, houve uma pequena queda nos índices de liquidez analisados. A relação entre o ativo e o passivo de curto prazo passou de R\$ 0,32 (trinta e dois centavos) para 0,27 (vinte e sete centavos), mostrando um agravamento da situação de insolvência da Recuperanda.

12. A liquidez geral finalizou janeiro indicando que para cada real devido seja de curto ou longo prazo, a Recuperanda não possui recursos suficientes para liquidá-lo, se considerarmos os recursos, também de curto e longo prazo, há somente R\$ 0,21 (vinte e um centavos), não tendo variado de forma significativa desde março de 2016.



72-765.1 – EK

Brasil
Rua Major Quedinho, 111 - 18º andar
01050-030 - São Paulo
www.lasproconsultores.com.br
Fone: +55-11-3211-3010
Fax: +55-11-3255-3727

Itália
Edoardo Ricci Avvocati
Via Visconti di Modrone n° 8/10
20122 - Milão
www.edoardoricci.it
Fone: + 39-02 79 47 65
Fax: + 39-02 78 44 97

(D) Funcionários

13. Verificamos o recibo do Caged (Cadastro Geral de Empregados e Desempregados), no qual pudemos observar que a empresa, em janeiro, mantinha 102 funcionários ativos.

14. Também nos foi disponibilizado planilha com a relação de funcionários desligados, além dos comprovantes de pagamentos de FGTS dos desligados do mês.

(E) Demais Relatórios

15. Obtivemos os relatórios de acompanhamento de caixa do financeiro e de estoques, os quais foram verificados, no qual os Estoques são apresentados com valores condizentes com ao contabilizado.

III – DA CONCLUSÃO

16. Face ao exposto, o ora signatário requer que as Recuperandas sejam intimadas para que apresentem mensalmente os documentos solicitados no termo de diligência (Doc. 01) e esclareçam acerca da contabilização do custo das vendas para o mês de janeiro.

17. Sendo o que havia a relatar, a Administradora Judicial se coloca à disposição do Juízo para prestar os esclarecimentos necessários.

Termos em que,
Pede deferimento.

72-765.1 – EK

Brasil
Rua Major Quedinho, 111 - 18º andar
01050-030 - São Paulo
www.lasproconsultores.com.br
Fone: +55-11-3211-3010
Fax: +55-11-3255-3727

Itália
Edoardo Ricci Avvocati
Via Visconti di Modrone n° 8/10
20122 - Milão
www.edoardoricci.it
Fone: + 39-02 79 47 65
Fax: + 39-02 78 44 97

LASPRO
CONSULTORES

São Paulo, 02 de maio de 2017.



LASPRO CONSULTORES LTDA.

Administradora Judicial

Oreste Nestor de Souza Laspro

OAB/SP n° 98.628

72-765.1 – EK

Brasil
Rua Major Quedinho, 111 - 18º andar
01050-030 - São Paulo
www.lasproconsultores.com.br
Fone: +55-11-3211-3010
Fax: +55-11-3255-3727

Itália
Edoardo Ricci Avvocati
Via Visconti di Modrone n° 8/10
20122 - Milão
www.edoardoricci.it
Fone: + 39-02 79 47 65
Fax: + 39-02 78 44 97