

**EXCELENTÍSSIMO SENHOR DOUTOR JUIZ DE DIREITO DA 1ª VARA CÍVEL  
DA COMARCA DE MATÃO ESTADO DE SÃO PAULO.**

**Recuperação Judicial**

**Autos nº 1002301-07.2015.8.26.0347**

**LASPRO CONSULTORES LTDA.,** Administradora Judicial nomeada nos autos da Recuperação Judicial em epígrafe, requerida por **BRAZILIAN WELDING INDÚSTRIA E COMÉRCIO DE MÁQUINAS LTDA**, por seu representante legal que esta subscreve, vem, respeitosamente, à presença de Vossa Excelência, com fulcro no artigo 22, II, “a” e “c” da Lei nº 11.101/2005 apresentar **Relatório Mensal das Atividades da Recuperanda** referente ao período de **fevereiro e março de 2017.**

**I. DO RELATÓRIO MENSAL DE ATIVIDADES**

1. Em consonância com o disposto nas alíneas “a” e “c”, inciso II, do artigo 22 da Lei nº 11.101/05 – Lei nº 11.101/2005, a Administradora Judicial submete à apreciação de Vossa Excelência, o Relatório Mensal de Atividades, tomando-se como base as informações do período fevereiro e março de 2017 da empresa **BRAZILIAN WELDING INDÚSTRIA E COMÉRCIO DE MÁQUINAS LTDA**, doravante “Recuperanda”.

72-765.1 – EK

Brasil  
Rua Major Quedinho, 111 - 18º andar  
01050-030 - São Paulo  
[www.lasproconsultores.com.br](http://www.lasproconsultores.com.br)  
Fone: +55-11-3211-3010  
Fax: +55-11-3255-3727

Itália  
Edoardo Ricci Avvocati  
Via Visconti di Modrone nº 8/10  
20122 - Milão  
[www.edoardoricci.it](http://www.edoardoricci.it)  
Fone: + 39-02 79 47 65  
Fax: + 39-02 78 44 97

2. Cabe observar que a Recuperanda é a responsável pelo fornecimento das informações acerca de suas atividades contempladas neste Relatório inclusive sob as penas do artigo 171, da Lei 11.101/05.

## **II – DA SITUAÇÃO OPERACIONAL**

3. A situação operacional é apresentada a partir do exame das informações prestadas pela Recuperanda e relativas à: **(A)** Situação Patrimonial; **(B)** Demonstração do Resultado do Exercício (DRE); **(C)** Análise de Índices; **(D)** Funcionários; **(E)** Demais Relatórios.

### **(A) Situação Patrimonial**

4. Destacamos que a Recuperanda realiza lançamentos contábeis após terem enviado os Balancetes para nós, gerando diferenças como apresentadas abaixo, como exemplo no mês de dezembro de 2016:

	<b>Relatório Anterior (a)</b>	<b>Saldo Atualizado (b)</b>	
<b>Balanco Patrimonial em:</b>	<b>31/12/2016</b>	<b>31/12/2016</b>	<b>Diferença (a) - (b)</b>
<b>ATIVO</b>	<b>23.370.769</b>	<b>22.025.948</b>	<b>- 1.344.822</b>
<b>ATIVO CIRCULANTE</b>	<b>22.759.911</b>	<b>21.415.090</b>	<b>- 1.344.822</b>
BENS NUMERARIOS	6.073.559	6.082.059	8.500
ESTOQUES	2.309.408	2.309.408	-
<b>CREDITOS</b>	<b>14.376.944</b>	<b>13.023.623</b>	<b>- 1.353.322</b>
CREDITOS - CLIENTES	9.684.290	8.383.089	- 1.301.200
OUTROS CREDITOS	3.992.770	3.946.412	- 46.357
ADIANTAMENTOS	699.885	694.121	- 5.764
<b>ATIVO NÃO CIRCULANTE</b>	<b>610.858</b>	<b>610.858</b>	<b>-</b>
DEPOSITO JUDICIAL	350.769	350.769	-
IMOBILIZADO	206.388	206.388	-
INTANGIVEL	53.702	53.702	-

72-765.1 – EK

Brasil  
Rua Major Quedinho, 111 - 18º andar  
01050-030 - São Paulo  
www.lasproconsultores.com.br  
Fone: +55-11-3211-3010  
Fax: +55-11-3255-3727

Itália  
Edoardo Ricci Avvocati  
Via Visconti di Modrone n° 8/10  
20122 - Milão  
www.edoardoricci.it  
Fone: + 39-02 79 47 65  
Fax: + 39-02 78 44 97

# LASPRO CONSULTORES

	Relatório Anterior (a)	Saldo Atualizado (b)	
Balanço Patrimonial em:	31/12/2016	31/12/2016	Diferença (a) - (b)
<b>PASSIVO</b>	<b>23.370.769</b>	<b>22.025.948</b>	<b>- 1.344.822</b>
<b>PASSIVO CIRCULANTE</b>	<b>82.000.004</b>	<b>81.948.993</b>	<b>- 51.011</b>
EXIGIBILIDADES CORRENTES	21.760.975	21.783.802	22.827
FORNECEDORES	7.628.805	7.603.030	25.775
SALARIOS/ENCARGOS SOCIAIS/OUTRO	32.139.533	32.138.541	992
OBRIGAÇÕES FISCAIS	7.005.340	7.005.340	-
DUPLICATAS DESCONTADAS	6.363.846	6.316.775	47.071
PROCESSOS TRABALHISTAS A PAGAR	4.538.380	4.538.380	-
INSTITUIÇÕES FINANCEIRAS	1.742.497	1.742.497	-
ENCARGOS TRABALHISTAS	820.628	820.628	-
<b>PASSIVO NÃO CIRCULANTE</b>	<b>27.048.521</b>	<b>27.048.521</b>	<b>-</b>
PARCEL. DE IMPOSTOS	102.601	102.601	-
DIVIDA ATIVA	26.945.920	26.945.920	-
<b>PATRIMONIO LIQUIDO</b>	<b>- 85.677.755</b>	<b>- 86.971.566</b>	<b>- 1.293.811</b>
CAPITAL	5.864.000	5.864.000	-
RESERVAS	- 91.541.755	- 92.835.566	- 1.293.811
<b>RESULTADO DO EXERCICIO</b>	<b>-</b>	<b>-</b>	<b>-</b>

5. Nesse caso, apuramos uma diferença de R\$ 1.293.811,00 no resultado do exercício, resultando em um prejuízo maior do que o apresentado no relatório do mês de dezembro (fls. 3687 – 3694).

6. Dezembro foi utilizado como exemplo, mas as divergências podem ser verificadas em todos os meses analisados de 2017. Solicitamos assim, que os Representantes da Recuperanda nos forneçam Balancetes com informações atualizadas e nos expliquem os lançamentos contábeis efetuados após o fechamento e disponibilização das demonstrações sempre que ocorrer.

7. O Balanço Patrimonial abaixo apresenta valores comparativos dos meses de janeiro, abrangido pelo relatório anterior, a março de 2017.

72-765.1 – EK

Brasil  
Rua Major Quedinho, 111 - 18º andar  
01050-030 - São Paulo  
www.lasproconsultores.com.br  
Fone: +55-11-3211-3010  
Fax: +55-11-3255-3727

Itália  
Edoardo Ricci Avvocati  
Via Visconti di Modrone n° 8/10  
20122 - Milão  
www.edoardoricci.it  
Fone: + 39-02 79 47 65  
Fax: + 39-02 78 44 97

8. Verificamos que a rubrica de “Bens Numerários”, é apresentada como se houvesse em “Caixa e Equivalentes de Caixa” o valor aproximado de seis milhões de reais disponíveis para a Recuperanda em caixa e em contas bancárias, mas identificamos que 84% desse valor estão numa conta contábil denominada “Bancos Débitos Não Identificados” deixando a interpretação de que há aproximadamente cinco milhões em lançamentos, na rubrica de “Bens Numerários”, que não se referem a valores que a Recuperanda efetivamente possui, tratando-se em realidade de valores pendentes de serem conciliados.

9. As demais contas patrimoniais sofreram variações não significativas, mas denotam que a Recuperanda mantém suas operações normais.

Balanco Patrimonial em:	31/01/2017	28/02/2017	31/03/2017
<b>ATIVO</b>	<b>21.643.405</b>	<b>21.850.895</b>	<b>21.417.204</b>
<b>ATIVO CIRCULANTE</b>	<b>21.038.192</b>	<b>21.251.320</b>	<b>20.823.222</b>
BENS NUMERARIOS	6.148.970	6.130.088	6.110.406
ESTOQUES	1.798.504	1.894.246	1.449.921
<b>CREDITOS</b>	<b>13.090.718</b>	<b>13.226.985</b>	<b>13.262.895</b>
CREDITOS - CLIENTES	8.407.390	8.773.881	8.732.281
OUTROS CREDITOS	3.925.070	3.651.042	3.628.469
ADIANTAMENTOS	758.257	802.061	902.145
<b>ATIVO NÃO CIRCULANTE</b>	<b>605.213</b>	<b>599.575</b>	<b>593.982</b>
DEPOSITO JUDICIAL	350.769	350.769	350.769
IMOBILIZADO	200.743	195.105	189.512
INTANGIVEL	53.702	53.702	53.702

72-765.1 – EK

Brasil  
Rua Major Quedinho, 111 - 18º andar  
01050-030 - São Paulo  
[www.lasproconsultores.com.br](http://www.lasproconsultores.com.br)  
Fone: +55-11-3211-3010  
Fax: +55-11-3255-3727

Itália  
Edoardo Ricci Avvocati  
Via Visconti di Modrone n° 8/10  
20122 - Milão  
[www.edoardoricci.it](http://www.edoardoricci.it)  
Fone: + 39-02 79 47 65  
Fax: + 39-02 78 44 97

# LASPRO

## CONSULTORES

Balço Patrimonial em:	31/01/2017	28/02/2017	31/03/2017
<b>PASSIVO</b>	<b>21.643.405</b>	<b>21.850.895</b>	<b>21.417.204</b>
<b>PASSIVO CIRCULANTE</b>	<b>82.188.533</b>	<b>82.604.606</b>	<b>82.859.116</b>
EXIGIBILIDADES CORRENTES	22.117.804	22.213.373	22.319.598
FORNECEDORES	7.446.953	7.502.939	7.492.303
SALARIOS/ENCARGOS SOCIAIS/OUTRO	32.320.797	32.372.805	32.527.416
OBRIGAÇÕES FISCAIS	7.051.812	7.100.616	7.157.417
DUPLICATAS DESCONTADAS	6.119.555	6.300.004	6.218.232
PROCESSOS TRABALHISTAS A PAGAR	4.537.426	4.529.913	4.522.550
INSTITUIÇÕES FINANCEIRAS	1.742.497	1.742.497	1.742.497
ENCARGOS TRABALHISTAS	851.689	842.459	879.102
<b>PASSIVO NÃO CIRCULANTE</b>	<b>27.048.521</b>	<b>27.048.521</b>	<b>27.048.521</b>
PARCEL. DE IMPOSTOS	102.601	102.601	102.601
DIVIDA ATIVA	26.945.920	26.945.920	26.945.920
<b>PATRIMONIO LIQUIDO</b>	<b>- 87.593.649</b>	<b>- 87.802.231</b>	<b>- 88.490.433</b>
CAPITAL	5.864.000	5.864.000	5.864.000
RESERVAS	- 92.835.566	- 92.835.566	- 92.835.566
<b>RESULTADO DO EXERCICIO</b>	<b>- 622.083</b>	<b>- 830.665</b>	<b>- 1.518.867</b>

### (B) Demonstração do Resultado

10. A Demonstração do Resultado do Exercício está representada com a variação de valores mensais.

11. A Recuperanda acumulou prejuízo no primeiro trimestre de 2017 no montante de R\$ 1.518.867,00 (um milhão, quinhentos e dezoito mil, oitocentos e sessenta e sete reais), no qual com a contabilização dos custos de produção e vendas, foi possível verificar que os dispêndios necessários para gerar receita, já a consumiram em sua totalidade.

12. Verificamos que não houve novas exportações nos meses de fevereiro e março de 2017.

72-765.1 – EK

Brasil  
Rua Major Quedinho, 111 - 18º andar  
01050-030 - São Paulo  
www.lasproconsultores.com.br  
Fone: +55-11-3211-3010  
Fax: +55-11-3255-3727

Itália  
Edoardo Ricci Avvocati  
Via Visconti di Modrone n° 8/10  
20122 - Milão  
www.edoardoricci.it  
Fone: + 39-02 79 47 65  
Fax: + 39-02 78 44 97

# LASPRO CONSULTORES

DRE em:	31/01/2017	28/02/2017	31/03/2017	2017	ΔV
<b>VENDA DE PRODUTOS</b>	<b>870.107</b>	<b>908.901</b>	<b>811.284</b>	<b>2.590.292</b>	
VP MERCADO INTERNO	845.689	908.901	811.284	2.565.874	
VP MERCADO EXTERNO	24.418	-	-	24.418	
<b>VENDA DE MERCADORIAS</b>	<b>310.867</b>	<b>364.519</b>	<b>446.955</b>	<b>1.122.341</b>	
VM MERCADO INTERNO	236.815	347.593	446.955	1.031.363	
VM MERCADO EXTERNO	74.052	16.926	-	90.977	
<b>VENDA DE SERVIÇOS</b>	<b>40.251</b>	<b>28.887</b>	<b>55.858</b>	<b>124.995</b>	
MERCADO INTERNO	40.251	28.887	55.858	124.995	
<b>OUTRAS RECEITAS OPERACIONAIS</b>	<b>-</b>	<b>279</b>	<b>-</b>	<b>279</b>	
<b>DEDUÇÕES DA RECEITA</b>	<b>- 234.040</b>	<b>- 399.814</b>	<b>- 319.433</b>	<b>- 953.287</b>	
DEDUÇÃO VENDA PRODUTO	- 186.382	- 331.799	- 226.645	- 744.826	
DEDUÇÃO VENDA MERCADORIA	- 43.609	- 64.984	- 86.702	- 195.295	
DEDUÇÃO SERVIÇOS	- 4.049	- 3.031	- 6.086	- 13.166	
DEDUÇÃO DE OUTRAS REC.	- -	- 33	- -	- 33	
<b>RECEITAS OPERACIONAIS</b>	<b>987.184</b>	<b>902.738</b>	<b>994.665</b>	<b>2.884.587</b>	<b>100%</b>
MERCADO INTERNO	659.307	577.102	584.639	1.821.048	63%
MERCADO EXTERNO	24.418	-	-	24.418	1%
<b>RECEITAS - COMERCIALIZACAO</b>	<b>267.258</b>	<b>299.535</b>	<b>360.253</b>	<b>927.046</b>	<b>32%</b>
MERCADO INTERNO	193.206	282.610	360.253	836.069	29%
MERCADO EXTERNO	74.052	16.926	-	90.977	3%
<b>RECEITAS - SERVICOS</b>	<b>36.202</b>	<b>25.855</b>	<b>49.772</b>	<b>111.829</b>	<b>4%</b>
MERCADO INTERNO	36.202	25.855	49.772	111.829	4%
<b>OUTRAS RECEITAS OPERACIONAIS</b>	<b>-</b>	<b>246</b>	<b>-</b>	<b>246</b>	<b>0%</b>
<b>CUSTOS DAS VENDAS</b>	<b>- 1.266.974</b>	<b>- 745.405</b>	<b>- 1.231.625</b>	<b>- 3.244.004</b>	<b>-112%</b>
INDUSTRIALIZAÇÃO	- 1.013.682	- 711.158	- 943.627	- 2.668.468	-93%
CUSTOS - COMERCIALIZAÇÃO	- 253.292	- 34.246	- 287.998	- 575.536	-20%
<b>LUCRO BRUTO OPERACIONAL</b>	<b>- 279.790</b>	<b>157.333</b>	<b>- 236.961</b>	<b>- 359.417</b>	<b>-12%</b>
<b>DESPESAS OPERACIONAIS</b>	<b>- 273.250</b>	<b>- 255.923</b>	<b>- 383.080</b>	<b>- 912.253</b>	<b>-32%</b>
DESPESAS ADMINISTRATIVAS	- 145.844	- 167.427	- 257.627	- 570.899	-20%
DESPESAS COMERCIAIS	- 125.331	- 88.251	- 125.448	- 339.030	-12%
OUTRAS CONTAS	- 2.074	- 245	- 5	- 2.324	0%
<b>RESULTADO FINANCEIRO</b>	<b>- 69.043</b>	<b>- 109.993</b>	<b>- 68.161</b>	<b>- 247.197</b>	<b>-9%</b>
RECEITAS FINANCEIRAS	398	1.543	1.449	3.389	0%
DESPESAS FINANCEIRAS	- 69.441	- 111.535	- 69.610	- 250.586	-9%
<b>LUCRO/PREJUIZO ACUMULADOS</b>	<b>- 622.083</b>	<b>- 208.583</b>	<b>- 688.202</b>	<b>- 1.518.867</b>	<b>-53%</b>

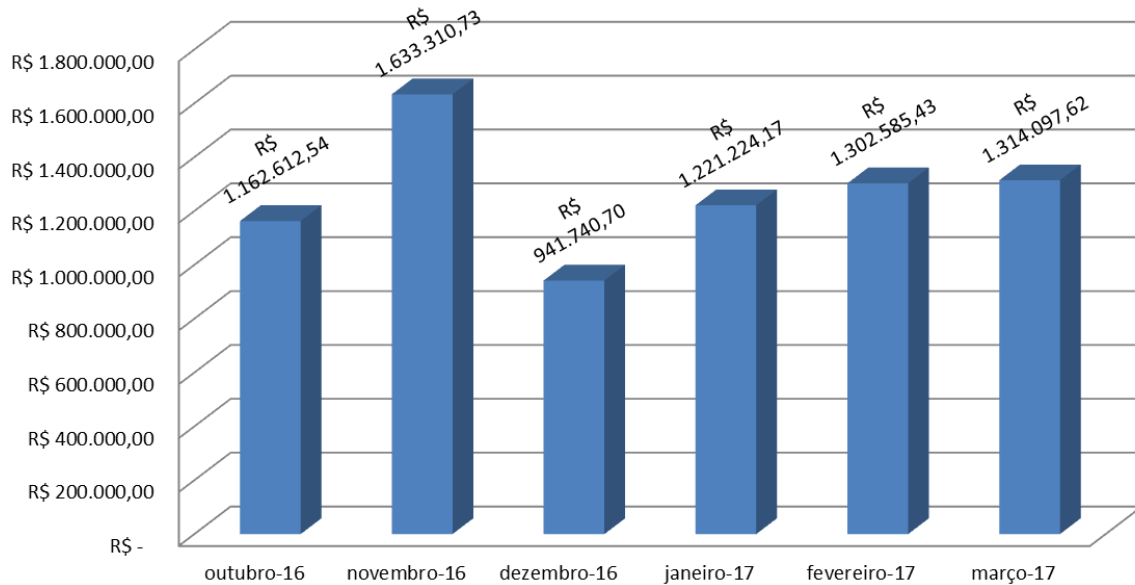
13. O faturamento de forma geral não oscilou no primeiro trimestre de 2017, mantendo aproximadamente R\$ 1.300.000,00 (um milhão e trezentos mil reais) faturados, como vemos no gráfico abaixo:

72-765.1 – EK

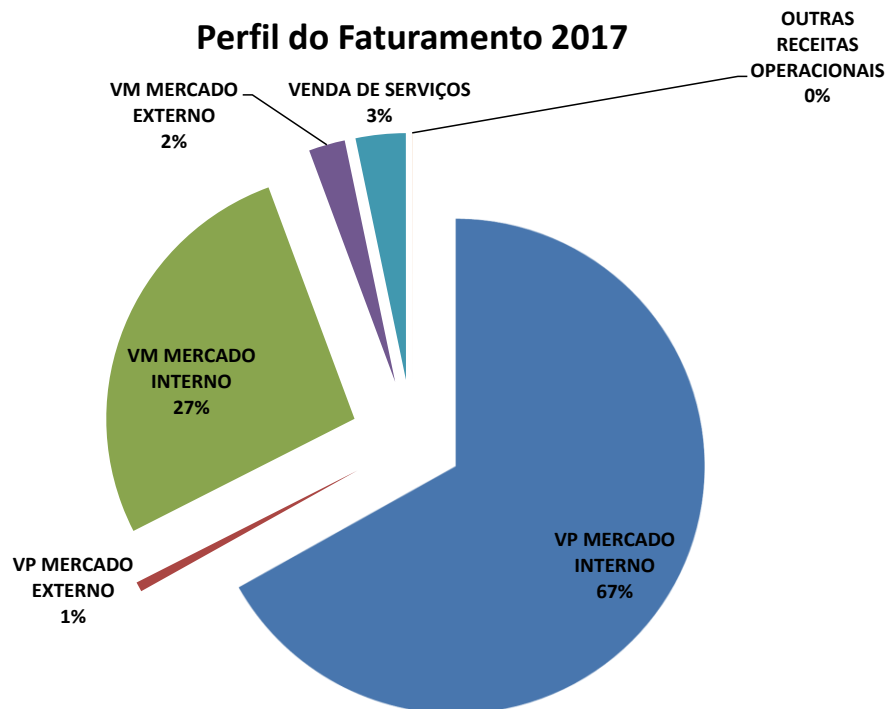
Brasil  
Rua Major Quedinho, 111 - 18º andar  
01050-030 - São Paulo  
www.lasproconsultores.com.br  
Fone: +55-11-3211-3010  
Fax: +55-11-3255-3727

Itália  
Edoardo Ricci Avvocati  
Via Visconti di Modrone n° 8/10  
20122 - Milão  
www.edoardoricci.it  
Fone: + 39-02 79 47 65  
Fax: + 39-02 78 44 97

### Faturamento Bruto



14. O perfil do faturamento representado no gráfico abaixo indica que 67% do faturamento provêm de venda de produtos para o mercado interno, seguido de venda de mercadorias, também para o mercado interno, com 27% do total. As exportações até março detiveram 3% do total faturado.



72-765.1 – EK

**Brasil**  
Rua Major Quedinho, 111 - 18º andar  
01050-030 - São Paulo  
[www.lasproconsultores.com.br](http://www.lasproconsultores.com.br)  
Fone: +55-11-3211-3010  
Fax: +55-11-3255-3727

**Itália**  
Edoardo Ricci Avvocati  
Via Visconti di Modrone n° 8/10  
20122 - Milão  
[www.edoardoricci.it](http://www.edoardoricci.it)  
Fone: + 39-02 79 47 65  
Fax: + 39-02 78 44 97

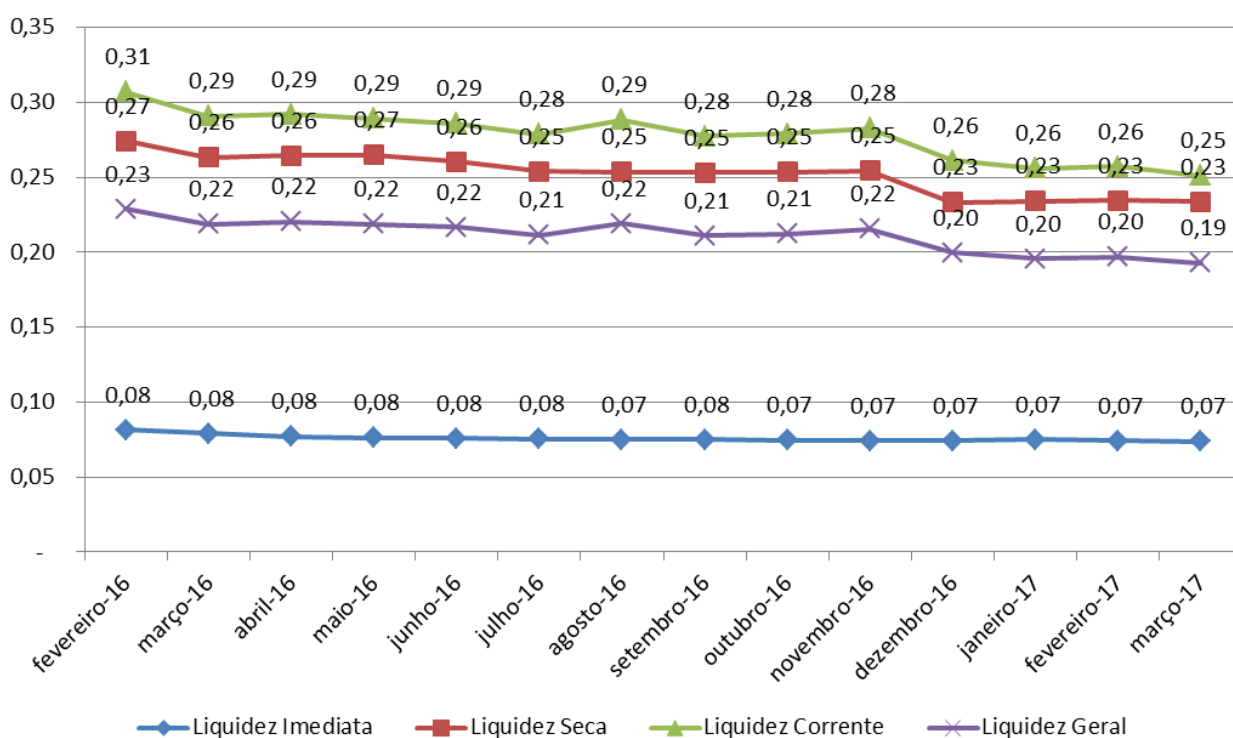
**(C) Análise de Índices**

15. Os índices de liquidez indicam que desde fevereiro de 2016 a Recuperanda era insolvente e não possuía recursos e direitos em seus ativos capazes de liquidar suas obrigações no passivo.

16. Considerando março de 2016 e 2017, houve um aumento dos passivos em relação aos ativos ou uma queda na liquidez.

17. O melhor índice da Recuperanda indica, em março de 2017, R\$ 0,25 (vinte e cinco centavos) disponíveis em curto prazo para cada real devido.

**Índices de Liquidez**



72-765.1 – EK

Brasil  
Rua Major Quedinho, 111 - 18º andar  
01050-030 - São Paulo  
[www.lasproconsultores.com.br](http://www.lasproconsultores.com.br)  
Fone: +55-11-3211-3010  
Fax: +55-11-3255-3727

Itália  
Edoardo Ricci Avvocati  
Via Visconti di Modrone n° 8/10  
20122 - Milão  
[www.edoardoricci.it](http://www.edoardoricci.it)  
Fone: + 39-02 79 47 65  
Fax: + 39-02 78 44 97



**(D) Funcionários**

18. Verificamos o recibo do Caged (Cadastro Geral de Empregados e Desempregados), no qual pudemos observar que a empresa, em fevereiro e março, manteve 98 funcionários ativos indicando que ao menos 4 funcionários foram desligados em fevereiro, sendo que essa variação pode ser considerada normal.

19. Também nos foi disponibilizado planilha com a relação de funcionários desligados, além dos comprovantes de pagamentos de FGTS dos desligados do mês.

**(E) Demais Relatórios**

20. Obtivemos os relatórios de acompanhamento de caixa do financeiro e de estoques, os quais foram verificados, no qual os Estoques são apresentados com valores condizentes com ao contabilizado nos meses analisados.

**III – DA CONCLUSÃO**

21. Face ao exposto, o ora signatário requer que as Recuperandas sejam intimadas para que apresentem mensalmente os documentos solicitados no termo de diligência (Doc. 01) e como citado, nos expliquem sempre que houver lançamentos contábeis em meses já disponibilizados, bem como, nos enviem as novas demonstrações.

22. Ademais, expliquem os valores contidos na conta contábil “Bancos Débitos Não Identificados” e caso esses valores não existam em caixa, se faz necessária a reclassificação ou baixa.

72-765.1 – EK

Brasil  
Rua Major Quedinho, 111 - 18º andar  
01050-030 - São Paulo  
[www.lasproconsultores.com.br](http://www.lasproconsultores.com.br)  
Fone: +55-11-3211-3010  
Fax: +55-11-3255-3727

Itália  
Edoardo Ricci Avvocati  
Via Visconti di Modrone n° 8/10  
20122 - Milão  
[www.edoardoricci.it](http://www.edoardoricci.it)  
Fone: + 39-02 79 47 65  
Fax: + 39-02 78 44 97

23. Sendo o que havia a relatar, a Administradora Judicial se coloca à disposição do Juízo para prestar os esclarecimentos necessários.

Termos em que,  
Pede deferimento.

São Paulo, 23 de maio de 2017.



**LASPRO CONSULTORES LTDA.**  
**Administradora Judicial**  
**Oreste Nestor de Souza Laspro**  
**OAB/SP nº 98.628**

72-765.1 – EK

**Brasil**  
**Rua Major Quedinho, 111 - 18º andar**  
**01050-030 - São Paulo**  
**[www.lasproconsultores.com.br](http://www.lasproconsultores.com.br)**  
**Fone: +55-11-3211-3010**  
**Fax: +55-11-3255-3727**

**Itália**  
**Edoardo Ricci Avvocati**  
**Via Visconti di Modrone nº 8/10**  
**20122 - Milão**  
**[www.edoardoricci.it](http://www.edoardoricci.it)**  
**Fone: + 39-02 79 47 65**  
**Fax: + 39-02 78 44 97**